



## Husqvarna LC 551iV

Robuster, batteriebetriebener Rasenmäher mit Eigenantrieb und breitem Mähdeck, Aluminiumfelgen sowie Hinterradantrieb. Entwickelt für den professionellen Anwender, der großen Wert auf einen verlässlichen und leisen Rasenmäher mit geringen Betriebskosten und einfacher Wartung legt. Das robuste Aluminiummähdeck mit seinen hochliegenden Bauteilen und die für den gewerblichen Gebrauch ausgelegte Antriebseinheit machen den LC 551iV zu einem überaus langlebigen und verlässlichen Partner. Ganz gleich ob Sie ihn im Betriebsmodus des Aufsammelns, Auswerfens oder Mulchens verwenden - der Rasenmäher ist immer sehr leicht zu starten und zu bedienen. Die anpassbare Geschwindigkeit gibt Ihnen mehr Kontrolle auch beim Bearbeiten von komplexen Rasenflächen. Die Funktionen savE/PowerBoost und die aktive Kühlung ermöglicht es, unebene und hohe Grasbereiche zu mähen. Lange Laufzeit durch die doppelten Batteriesteckplätze, welche mit optionalen Rucksack-Batterien nochmal verlängert werden kann.



### Intuitives Bedienfeld

Die Bedienung über das Bedienfeld ist sehr einfach. Alle Informationen, die Sie brauchen, an einem Ort.



### Längere Laufzeit dank Möglichkeit für Rucksack

Längere Laufzeit dank Möglichkeit für Rucksack. Einfache Montage auf dem Mäher. Das Akkufach bleibt zugänglich.

### PowerBoost

Die automatische Erhöhung der Messergeschwindigkeit bei schwierigen Mähbedingungen sorgt bei Bedarf für die nötige zusätzliche Leistung.

### Allwetter-Einsatz (IPX4)

Dieses Husqvarna-Akkugerät erfüllt die Schutzklasse IPX4 für den Einsatz bei Regen. Das ermöglicht den Einsatz dieses langlebigen und zuverlässigen Geräts bei jedem Wetter und zu jeder Jahreszeit.

## MERKMALE

- PowerBoost - für die nötige Extrapower
- Längere Laufzeit dank Möglichkeit für Rucksack
- Intuitives Bedienfeld für einfache Bedienung
- Allwetter-Einsatz (IPX4) - Einsatz bei jedem Wetter
- Komponenten für den kommerziellen Einsatz
- Stossschutz an der Seite
- SavE™-Modus für optimale Laufzeit
- Doppelte Akkusteckplätze
- Leicht einstellbare Lenkstange
- Leicht klappbarer Griff erleichtert Transport und Lagerung.
- Doppelt kugelgelagerte Räder
- Mit der intelligenten Husqvarna Connect App haben Sie sofortigen Zugriff auf Tipps, Handbücher und Empfehlungen für Ersatzteile. Mit der App profitieren Sie von zusätzlichen Informationen, wie Laufzeitstatistiken, Ladezustand, sowie erforderliche Wartungs- und Service-Massnahmen.

Technische Spezifikationen	
<b>AKKU</b>	
Akku-Ladegerät	--
Akku	--
Akku-/Batterietyp	Li-Ion
Spannung Akku/Batterie	36 V
<b>KAPAZITÄT</b>	
Nettoleistung bei U/min	3000 U/min
Leistung	1.5 kW
<b>ABMESSUNGEN</b>	
Artikel Bruttogewicht	43000 g
Artikel Nettogewicht	39500 g
Fassungsvermögen	65 l
Schnittbreite	51 cm
Höhenverstellbarer Griff	2 Stufen
Gewicht	39.5 kg
Radgrösse, vorne/hinten Front	210 mm
Radgrösse, vorne/hinten Rear	210 mm
Radstand	69 cm
<b>AUSSTATTUNG</b>	
BioClip®-Kit	Als Zubehör erhältlich
BioClip®-Mulcheinsatz	Not included
Messer	Sammeln
Grasfangbox	Inkl.
Art des Grasfangkorbes	Gewebe mit Staubfang
Fassungsvermögen	65 l
Deflektor	No
Antrieb	Underbail
Antriebssystem	Variable Antriebsgeschwindigkeit
Antriebsräder	Hinterradantrieb
Klappbarer Griff	Ja
Typ des Führungsholmes	Ergonomic Handle (Bag Through)
Seitlich verstellbarer Griff	Nein
Komfortgriff	Ja
Gashebel	Nein
Rad Kugellagerung vorne / hinten	Yes/Yes
Drahtlose Konnektivität	Kabelgebunden
<b>SCHMIERSTOFFE</b>	
Kraftstoff	Batterie
<b>MATERIAL</b>	
Mähwerkmaterial	Aluminium
Master pack: Paper + Cardboard	0 g
Metal total	0 g
Paper + Cardboard total	0 g
PE total	0 g
PET total	0 g
Plastic foil	0 g
Plastic rigid	0 g
Plastic total	0 g
PS/EPS/HIPS total	0 g
Felgen, Material	Aluminium
<b>LÄRMBELASTUNG</b>	
Garantierter Schalleistungspegel (LWA)	97 dB(A)
Gemessener Schalleistungspegel	97 dB(A)
Schalldruck am Ohr des Bedieners	84 dB(A)
<b>VIBRATIONSWERTE</b>	
Vibrationen am Führungsholm Handlebar	0.3 m/s <sup>2</sup>
<b>VERPACKUNG</b>	
Verpackungshöhe	475 mm
Verpackungslänge	1093 mm
Verpackungsbreite	562 mm

## ZUBEHÖR



AKKU BLI200  
967 09 19-01



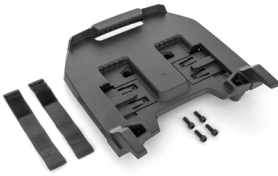
AKKU BLI300  
967 07 19-01



AKKU-RUCKSACK  
579 82 22-01



AKKU-RUCKSACK BLI950X  
967 09 32-01



ADAPTERPLATTE  
597 84 87-01



BIOCLIP®-KIT  
597 41 37-01